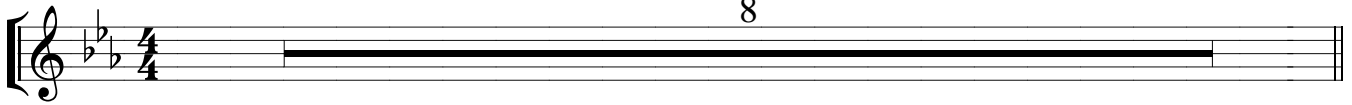


# La terre, cette étoile

E. POINT - F. RAVEL-CHAPUIS

♩ = 120

8



A1 - A2

La main sur l'é - paule  
La main sur l'é - paule

Le coeur dans le vague  
Le temps de flâ - ner

Nous mar - chions si loin du sol  
Le par - fum de l'air en - cor'

Sous les pau - pières

Et nous al - lions loin de toute di - rec - tion Loin de vos ques - tions, plus

loin, Si loin de tout Si loin de tout. Si loin de tout.

**B1**  
23  $E^b m$   $B/E^b$   $E^b m^7$   $B^b 7sus$   $Fm^7b5$   
*mf* Et la terre cette é - toile près de nous  
Et la terre cette é - toile se rap - pro - chait de nous

28  $B^b 7$   $Fm^7b5$   $B^b 7$   $Fm^7b5$   $B^b 7$   
Au ren - dez - vous l'ar - bre du ciel Et ses ri - vières bleues de so - leil

**B2**  
33  $E^b m$   $B/E^b$   $E^b m^7$   $B^b 7sus$   $Fm^7b5$   
*f* Et la terre cette é - toile re - des - cen - dait vers nous

38  $B^b 7$   $Fm^7b5$   $B^b 7$   $Fm^7b5$   $B^b 7$   
Au pa - ra - dis d'un jour D'un jour ou d'u - ne nuit

**B3**  
43  $E^b m$   $B/E^b$   $E^b m^7$   $B/E^b$   $B^b 7$   
*f* Et la terre cette é - toile se rap - pro - chait de nous

**Pont**  
46  $Cm$   $B^b$   $Dm^7b5/A^b$   $G^7$  4  
*p* Pam pam pam pam pam pam pam pam  
pam pam pam pam pam pam pam

54 Cm B $\flat$  Dm $7\flat 5/A\flat$

tom - ber sur elle comme des oi - seaux Nous al - lions tom - ber plon -

57 G $7$  Cm Cm/B $\flat$  Am $7\flat 5$

ger tom - ber de haut

A3 60 E $\flat$  G $7\flat 9$  Cm Cm/B $\flat$

Et nous al - lions loin de toute di - rec - tion Loin de vos ques - tions, plus

63 G $7$  A $\flat$  Fm $7$  G $7$  Cm Cm/B $\flat$  Am $7\flat 5$

loin, *mp* Si loin de tout Si loin de tout.

B4 68 E $\flat$ m B/E $\flat$  E $\flat$ m $7$  B $\flat 7$ sus Fm $7\flat 5$

*mf* Et la terre cette é - toile Près de nous

Et la terre cette é - toile fai - sait tan - guer vers nous

73 B $\flat 7$  Fm $7\flat 5$  B $\flat 7$  Fm $7\flat 5$  B $\flat 7$

Le ma - nège des nu - ages Le plus beau des o - rages

**B5**  
78

*f* Et la terre cette é - toile Si près du ren - dez - vous

Chords: E<sup>b</sup>m, B/E<sup>b</sup>, E<sup>b</sup>m7, B<sup>b</sup>7sus, Fm7<sup>b</sup>5

83

*mf* Du ren - dez - vous se - cret *mp* Des anges un peu dis - traits

Chords: B<sup>b</sup>7, Fm7<sup>b</sup>5, B<sup>b</sup>7, Fm7<sup>b</sup>5

**B3**  
88

*f* Et la terre cette é - toile se rap - pro - chait de nous

Chords: E<sup>b</sup>m, B/E<sup>b</sup>, E<sup>b</sup>m7, B/E<sup>b</sup>, B<sup>b</sup>7

**Pont**  
91

*p* Pam pam pam pam pam pam pam pam

Chords: Cm, B<sup>b</sup>, Dm7<sup>b</sup>5/A<sup>b</sup>, G7

**A1**  
95

*mf* Pam pam pam pam Pam pam pam Nous mar - chions si loin du

La main sur l'é - paule Le coeur dans le vague Nous mar - chions si loin du

Chords: Cm, B<sup>b</sup>, Dm7<sup>b</sup>5/A<sup>b</sup>

98

*mp* sol Si loin de tout *p* Si loin de tout.

Chords: G7, A<sup>b</sup>, G7, Cm