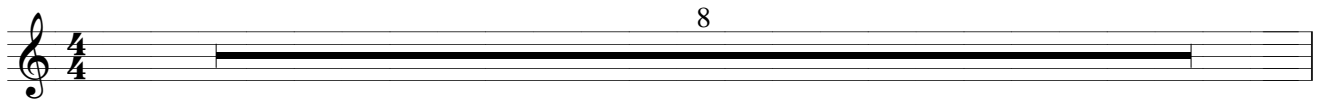


## 02 - E 'Aito vi ore

Patrick NOBLE



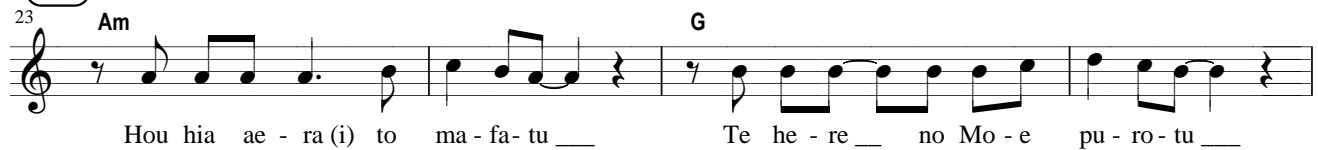
8

**A 1**

♩ = 136



**B 1**



**A 2**



**B 2**

44

Fa - 'a o - to - 'o - to i ta o - e pu \_\_\_\_

47

Ia hae - re mai te ma - nu - te - a \_\_\_\_ E ma - nu \_\_\_\_ no te

50

mau Te - va \_\_\_\_ No te mau Te - va \_\_\_\_ G G7

54

Te ta - ma - 'i e Te ta - ma - 'i e *rallenti*

Plan : A1 - A1 - B1 - A2 - B2 - A1 - coda

'Aito qui n'abdique jamais

Toi issu de l'armée des Hiva  
Ton corps tatoué  
Témoigne de ton ardeur au combat

Ton amour pour la belle Moe  
Te force à prendre la décision  
De partir la conquérir

Mais les montagnes abruptes  
Et surtout le Léopard jaune  
T'empêchent de réaliser ton vœu

Fais sonner la conque magique  
Pour appeler l'oiseau blanc des Teva.